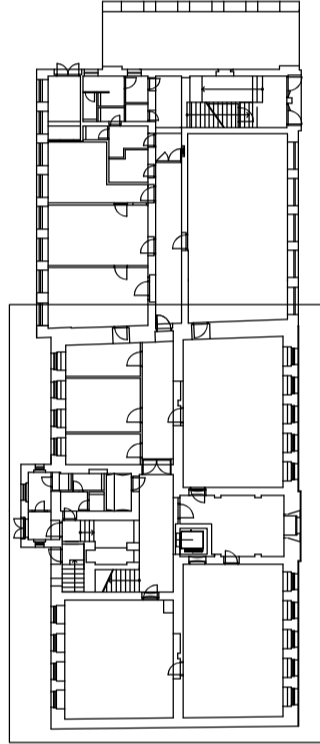


# LEVÁ ČÁST-původní historická budova

## LEGENDA:

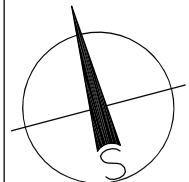
- HRDLOVÉ ODPADNÍ POTRUBÍ
- HRDLOVÉ ODPADNÍ POTRUBÍ POD STROPEM
- PŘÍPOJOVACÍ POTRUBÍ
- UNYVADLO NÁSTĚNNÉ 60cm
- KLOZET ZÁVĚSNÝ S MODULEM
- VÝLEVKA S PLASTOVOU MŘÍŽÍ
- DŘEZ NEREZOVÝ JEDNODUCHÝ
- PISOÁŘ S AUTOMATICKÝM SPLACHOVÁNÍM

SCHEMA



fix = ±0,000 = podlaha v chodbě v 1.np

HLAVNÍ PROJEKT:	ZODP. PROJEKT:	VYPRACOVAL	KONTROLOVAL
Ing. Zdeněk Jansa	Martin Fej	Martin Fej	
INVESTOR: MĚSTO Dvůr Králové n.L.	MÚ: Dvůr Králové nad Labem		
Nám. T.G.Masaryka 38,544 17 DK n.L.	Stavář: Dvůr Králové n.L.		
AKCE: REKONSTRUKCE ŠKOLY JAKOMENSKÉHO			
PRO ÚČELY MÚ VE DVŮŘE KRÁLOVÉ NAD LABEM			
2.NP až 4.NP (III.etapa)			
zdravotní technika			
OBSAH VÝKRESU: LEVÁ STRANA			
Půdorys 4.np - KANALIZACE	1:50	207	



PROJEKTIS	spol. s r.o.
DVŮR KRÁLOVÉ NAD LABEM	
FORMÁT	6 x A4
DATUM	červen 2021
ÚČEL	Provedení staveb
ČÍSLO KÓPIE	2364/III-PP
ČÍSLO KÓPIE	ČÍSLO KÓPIE
MĚŘÍTKO	ČÍSLO KÓPIE